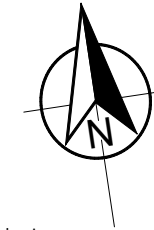


KOMBATANTÓW 57F

PRAWA AUTORSKIE DOTYCZĄCE NINIEJSZEGO OPRACOWANIA PRZYSŁUGUJĄ PKIG SP. Z O.O. I SĄ OBJĘTE USTAWĄ O PRAWIE AUTORSKIM I PRAWACH POKREWNYCH Z DNIA 4 LUTEGO 1994. PRZEDSTAWIONY PROJEKT NIE MOŻE BYĆ POWIELANY, MODYFIKOWANY, WYKORZYSTYWANY W CAŁOŚCI LUB W CZĘŚCI BEZ PISEMNEJ AUTORYZACJI PKIG SP. Z O.O.



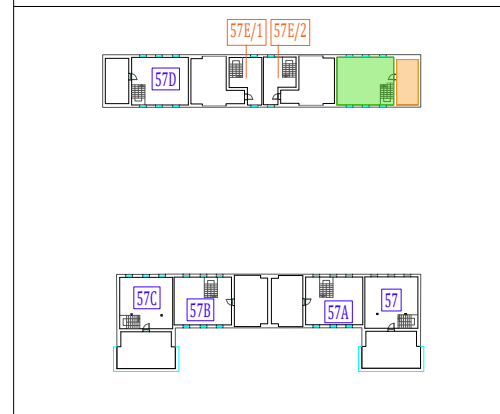
SZKIC LOKALIZACJI (PARTER / KONDYGNACJA 1)



SZKIC LOKALIZACJI (PIĘTRO 1 / KONDYGNACJA 2)

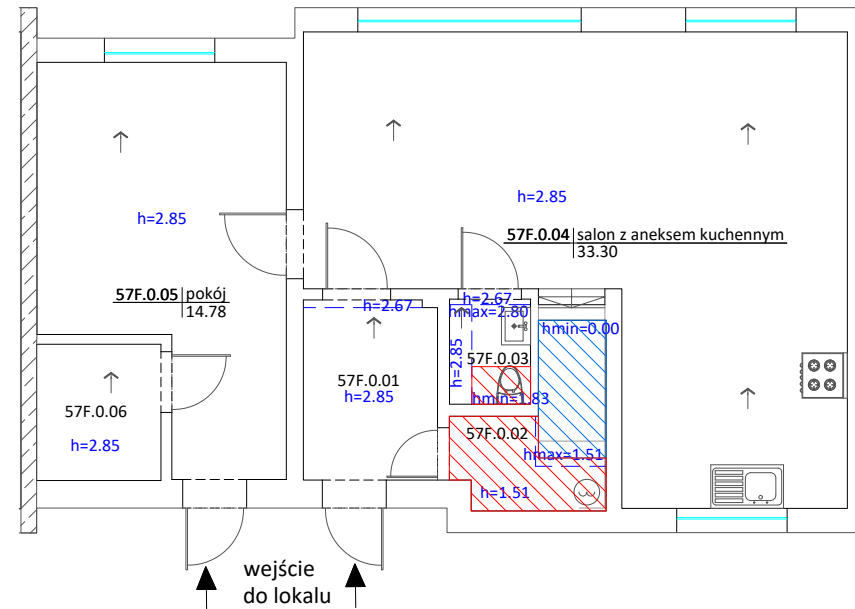


SZKIC LOKALIZACJI (PIĘTRO 2 / KONDYGNACJA 3)



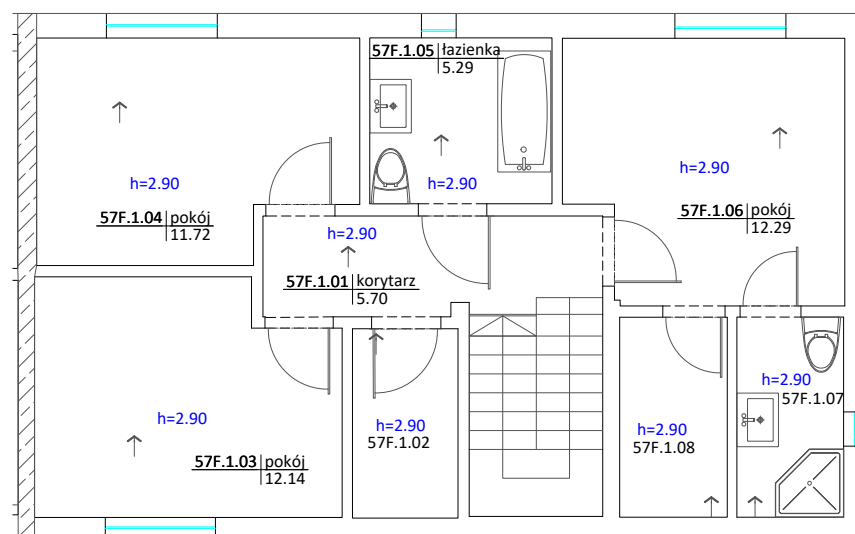
Wykaz powierzchni pomieszczeń:		
Oznaczenie pomieszczenia	Nazwa pomieszczenia	Powierzchnia użytkowa [m ²]
57F.0.01	wiatrołap	4.21
57F.0.02	pom. pod schodami	0.99
57F.0.03	wc	1.30
57F.0.04	salon z aneksem kuchennym	33.30
57F.0.05	pokój	14.78
57F.0.06	garderoba	2.96
57F.1.01	korytarz	5.70
57F.1.02	pom. gosp.	3.50
57F.1.03	pokój	12.14
57F.1.04	pokój	11.72
57F.1.05	łazienka	5.29
57F.1.06	pokój	12.29
57F.1.07	łazienka	3.73
57F.1.08	garderoba	3.77
57F.2.01	pokój	41.04
Lokal 57F		156.72
Powierzchnia dodatkowa:		
57F.2.02	loggia	17.22

PARTER / KONDYGNACJA 1



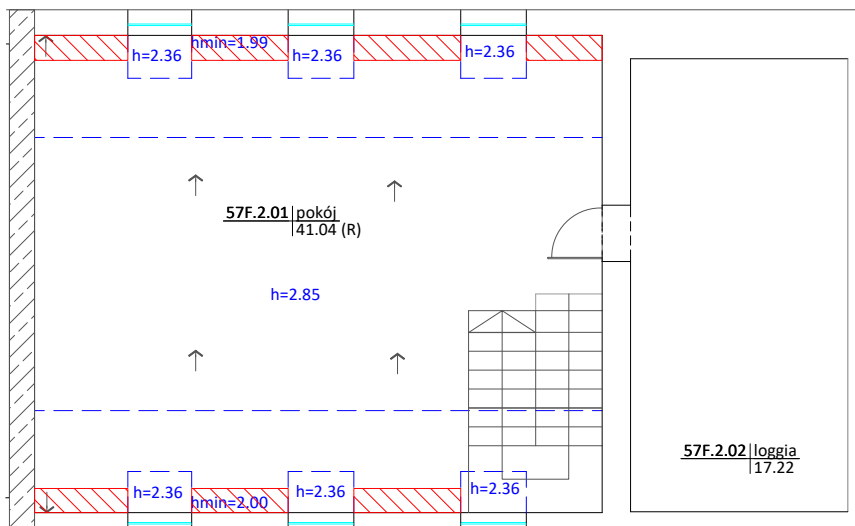
- 57F.0.01 | wiatrołap | 4.21
- 57F.0.02 | pom. pod schodami | 0.99 (R)
- 57F.0.03 | wc | 1.30 (R)
- 57F.0.06 | garderoba | 2.96

PIĘTRO 1 / KONDYGNACJA 2



- 57F.1.02 | pom. gosp. | 3.50
- 57F.1.07 | łazienka | 3.73
- 57F.1.08 | garderoba | 3.77

PIĘTRO 2 / KONDYGNACJA 3



POMIAR POWIERZCHNI DO CELÓW INFORMACYJNYCH

INWESTYCJA:

Budynek jednorodzinny
przy ul. Kombatantów 57F w Julianowie.

dz. nr ew. 208/3, obręb 0020, Julianów, gm Piaseczno

PODSTAWA OPRACOWANIA:

- Dokumentacja została skompletowana na podstawie bezpośredniego pomiaru wykonanego certyfikowanymi instrumentami firmy Leica.
- Pomiar powierzchni przeprowadzono z dokładnością do 0,01m², w świetle wyprawionych ścian na wysokości podłogi, z pominięciem listew wykańczających.
- Pomiary oraz obliczenia zostały wykonane w oparciu o:
 - Ustawę z dnia 21 czerwca 2001 r. o ochronie praw lokatorów, mieszkaniowym zasobie gminy i o zmianie Kodeksu cywilnego;
 - Powierzchnia lokalu zmierzona zgodnie z Polską Normą PN-ISO 9836:2022.
- Lokal spełnia warunki samodzielności w myśl ustawy z dnia 24 czerwca 1994r. o własności lokali.

OŚWIADCZENIA:

- Lokal wyposażony jest w niezbędne dla jego funkcjonowania instalacje wodno-kanalizacyjne oraz ogrzewania.
- Lokal wyposażony jest w niezbędne dla jego funkcjonowania instalację wentylacji mechanicznej nawiewno-wywiewnej.
- Rzut lokalu przedstawia stan aktualny.
- Obrys zewnętrzny nie podlegał pomiarowi - wkreślono orientacyjnie.

WYKONAWCA:

PKIG sp. z o.o.
ul. Filipinki 10a
02-207 Warszawa
tel.: 660681828
www.powierzchnie.pkig.pl
powierzchnie@pkig.pl

POMIAR: mgr inż. Rafał Michalczyk

OPRACOWANIE: mgr inż. Milena Bodnar

SPRAWDZENIE: mgr inż. Łukasz Kacprzak nr upr. 21302
mgr inż. Jacek Jurkiewicz nr upr. MA/098/19

OZNACZENIE LOKALU:

NUMER BUDYNKU: **57F**
RODZAJ BUDYNKU: **mieszkalny**
POW. UŻYTKOWA: **156.72 m²**

POWIERZCHNIA DODATKOWA:

RODZAJ POWIERZCHNI: **loggia**
POWIERZCHNIA: **17.22 m²**

PARAMETRY RYSUNKU:

SKALA RZUTU: **1 : 100**
DATA OPRACOWANIA: **19.11.2025**

OZNACZENIA NA RYSUNKU:

	umywalka		sedes		wanna
	zlew		płyta kuchenna		wentylacja
	wejście do lokalu		prysznic		pompa ciepła

2D.12 | pokój | 20.21 (R) blok z wartością powierzchni zredukowanej danego pomieszczenia; bloki, w których występuje litera (R) pokazują powierzchnię pomieszczeń, w których następuje redukcja powierzchni ze względu na wysokość

graficzne oznaczenie ścian oddzielających lokal od innych pomieszczeń w budynku

graficzne oznaczenie obszaru podlegającego redukcji ze względu na wysokość pomieszczenia poniżej 2.20 m a powyżej 1.40 m

graficzne oznaczenie obszaru podlegającego redukcji ze względu na wysokość pomieszczenia poniżej 1.40 m

OZNACZENIA NA SZKICU LOKALIZACYJNYM:

	graficzne oznaczenie obszaru lokalu
	graficzne oznaczenie powierzchni dodatkowej (tarasy, loggia)
	numery lokali sąsiednich
	numery adresowe sąsiednich budynków
	wejście do lokalu
	wejście do sąsiedniego lokalu / budynku