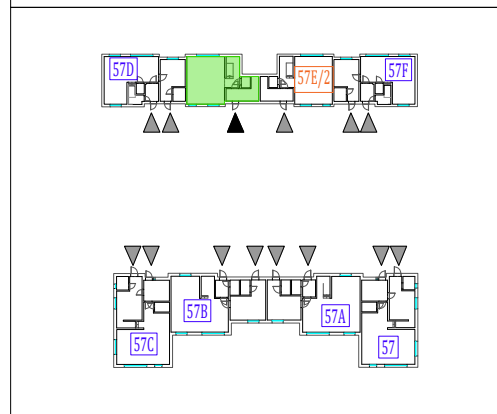


LOKAL MIESZKALNY 1

PRAWA AUTORSKIE DOTYCZĄCE NINIEJSZEGO OPRACOWANIA PRZYSŁUGUJĄ PKIG SP. Z O.O. I SĄ OBJĘTE USTAWĄ O PRAWIE AUTORSKIM I PRAWACH POKREWNYCH Z DNIA 4 LUTEGO 1994. PRZEDSTAWIONY PROJEKT NIE MOŻE BYĆ POWIELANY, MODYFIKOWANY, WYKORZYSTYWANY W CAŁOŚCI LUB W CZĘŚCI BEZ PISEMNEJ AUTORYZACJI PKIG SP. Z O.O.

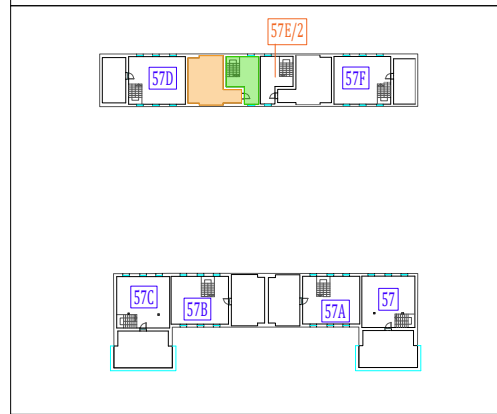
SZKIC LOKALIZACJI (PARTER / KONDYGNACJA 1)



SZKIC LOKALIZACJI (PIĘTRO 1 / KONDYGNACJA 2)



SZKIC LOKALIZACJI (PIĘTRO 2 / KONDYGNACJA 3)



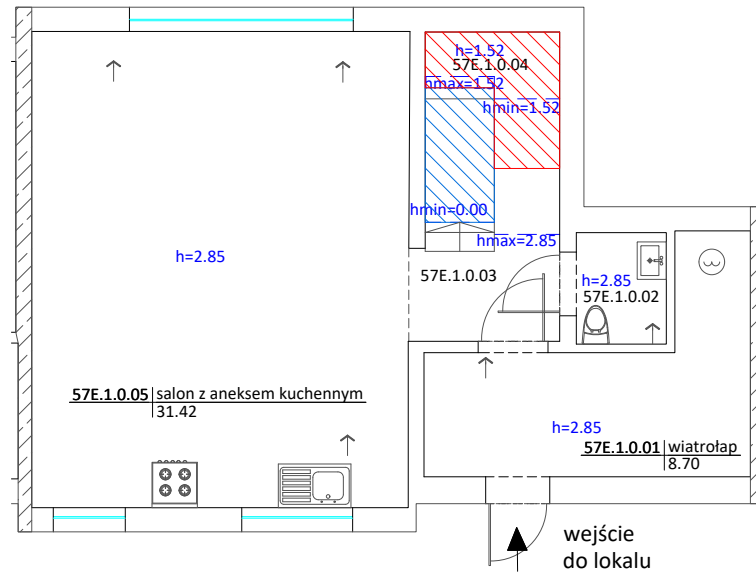
Wykaz powierzchni pomieszczeń:		
Oznaczenie pomieszczenia	Nazwa pomieszczenia	Powierzchnia użytkowa [m ²]
57E.1.0.01	wiatrołap	8.70
57E.1.0.02	wc	1.75
57E.1.0.03	korytarz	2.58
57E.1.0.04	pom. pod schodami	1.87
57E.1.0.05	salon z aneksem kuchennym	31.42
57E.1.1.01	korytarz	3.82
57E.1.1.02	pom. gosp.	3.20
57E.1.1.03	wc	7.21
57E.1.1.04	pokój	16.06
57E.1.1.05	pokój	14.73
57E.1.2.01	pokój	16.44
Lokal 57E/1		107.78
Powierzchnia dodatkowa:		
57E.1.2.02	taras	33.96

PARTER / KONDYGNACJA 1

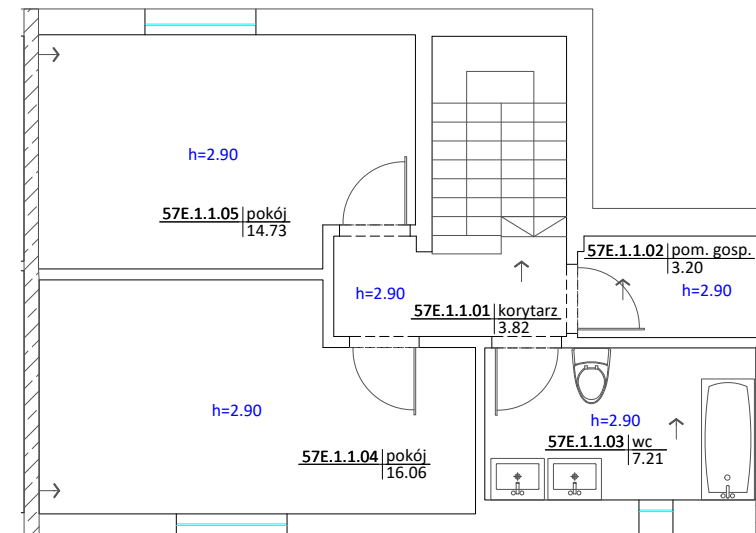
57E.1.0.02 | wc | 1.75

57E.1.0.03 | korytarz | 2.58

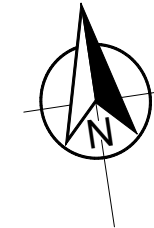
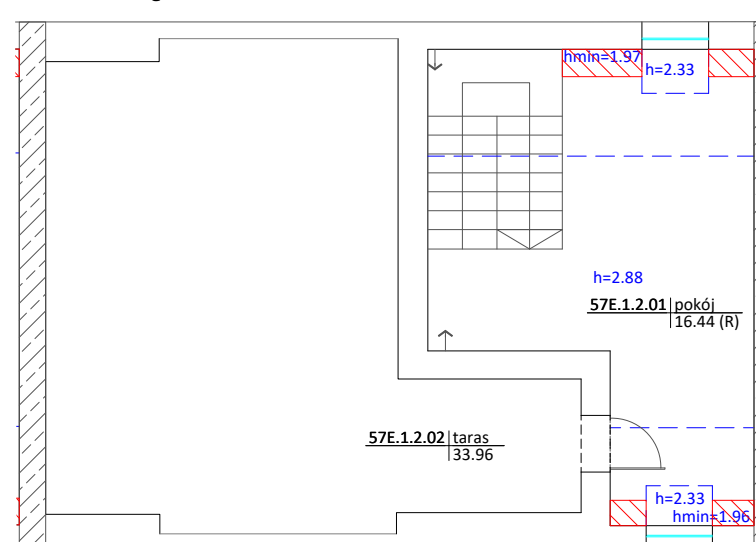
57E.1.0.04 | pom. pod schodami | 1.87 (R)



PIĘTRO 1 / KONDYGNACJA 2



PIĘTRO 2 / KONDYGNACJA 3



POMIAR POWIERZCHNI DO CELÓW UZYSKANIA ZAŚWIADCZENIA O SAMODZIELNOŚCI LOKALU

INWESTYCJA:

Samodzielność lokali mieszkalnych w istniejącym budynku mieszkalnym przy ul. Kombatantów 57E w Julianowie.

dz. nr ew. 208/2, obręb 0020, Julianów, gm Piaseczno

PODSTAWA OPRACOWANIA:

- Dokumentacja została skompletowana na podstawie bezpośredniego pomiaru wykonanego certyfikowanymi instrumentami firmy Leica.
- Pomiar powierzchni przeprowadzono z dokładnością do 0,01m², w świetle wyprawionych ścian na wysokości podłogi, z pominięciem listew wykańczających.
- Pomiary oraz obliczenia zostały wykonane w oparciu o:
 - Ustawę z dnia 21 czerwca 2001 r. o ochronie praw lokatorów, mieszkaniowym zasobie gminy i o zmianie Kodeksu cywilnego;
 - Powierzchnia lokalu zmierzona zgodnie z Polską Normą PN-ISO 9836:2022.
- Lokal spełnia warunki samodzielności w myśl ustawy z dnia 24 czerwca 1994r. o własności lokali.

OŚWIADCZENIA:

- Lokal wyposażony jest w niezbędne dla jego funkcjonowania instalacje wodno-kanalizacyjne oraz ogrzewania.
- Lokal wyposażony jest w niezbędne dla jego funkcjonowania instalację wentylacji mechanicznej nawiewno-wywiewnej.
- Rzut lokalu przedstawia stan aktualny.
- Obrys zewnętrzny nie podlegał pomiarowi - wkreślono orientacyjnie.

WYKONAWCA:

PKIG sp. z o.o.
ul. Filipinki 10a
02-207 Warszawa
tel.: 660681828
www.powierzchnie.pkig.pl
powierzchnie@pkig.pl



POMIAR: mgr inż. Rafał Michalczyk

OPRACOWANIE: mgr inż. Milena Bodnar

SPRAWDZENIE: mgr inż. Łukasz Kacprzak
nr upr. 21302
mgr inż. arch. Jacek Jurkiewicz
nr upr. MA/098/19

OZNACZENIE LOKALU:

NUMER LOKALU: **1**
RODZAJ LOKALU: **mieszkalny**
POW. UŻYTKOWA LOKALU: **107.78 m²**

POWIERZCHNIA DODATKOWA:

RODZAJ POWIERZCHNI: **taras**
POWIERZCHNIA: **33.96 m²**

PARAMETRY RYSUNKU:

SKALA RZUTU: **1 : 100**
DATA OPRACOWANIA: **19.11.2025**

OZNACZENIA NA RYSUNKU:



2D.12 | pokój | 20.21 (R) blok z wartością powierzchni zredukowanej danego pomieszczenia; bloki, w których występuje litera (R) pokazują powierzchnię pomieszczeń, w których następuje redukcja powierzchni ze względu na wysokość

graficzne oznaczenie ścian oddzielających lokal od innych pomieszczeń w budynku

graficzne oznaczenie obszaru podlegającego redukcji ze względu na wysokość pomieszczenia poniżej 2.20 m a powyżej 1.40 m

graficzne oznaczenie obszaru podlegającego redukcji ze względu na wysokość pomieszczenia poniżej 1.40 m

OZNACZENIA NA SZKICU LOKALIZACYJNYM:

graficzne oznaczenie obszaru lokalu
graficzne oznaczenie powierzchni dodatkowej (tarasy, loggia)

numery lokali sąsiednich

numery adresowe sąsiednich budynków

wejście do lokalu

wejście do sąsiedniego lokalu / budynku