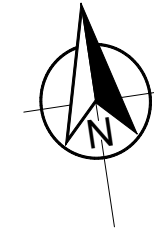


KOMBATANTÓW 57D

PRAWA AUTORSKIE DOTYCZĄCE NINIEJSZEGO OPRACOWANIA PRZYSŁUGUJĄ PKIG SP. Z O. O. I SĄ OBJĘTE USTAWĄ O PRAWIE AUTORSKIM I PRAWACH POKREWNYCH Z DNIA 4 LUTEGO 1994. PRZEDSTAWIONY PROJEKT NIE MOŻE BYĆ POWIELANY, MODYFIKOWANY, WYKORZYSTYWANY W CAŁOŚCI LUB W CZĘŚCI BEZ PISEMNEJ AUTORYZACJI PKIG SP. Z O. O.

PARTER / KONDYGNACJA 1



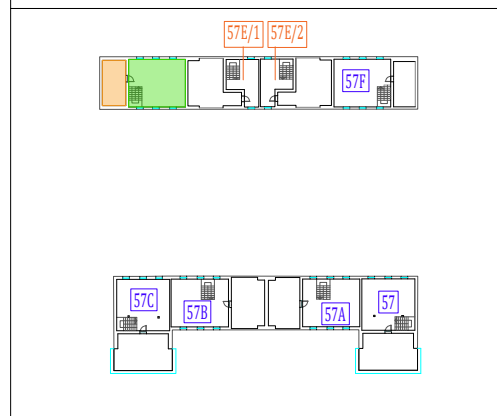
SZKIC LOKALIZACJI (PARTER / KONDYGNACJA 1)



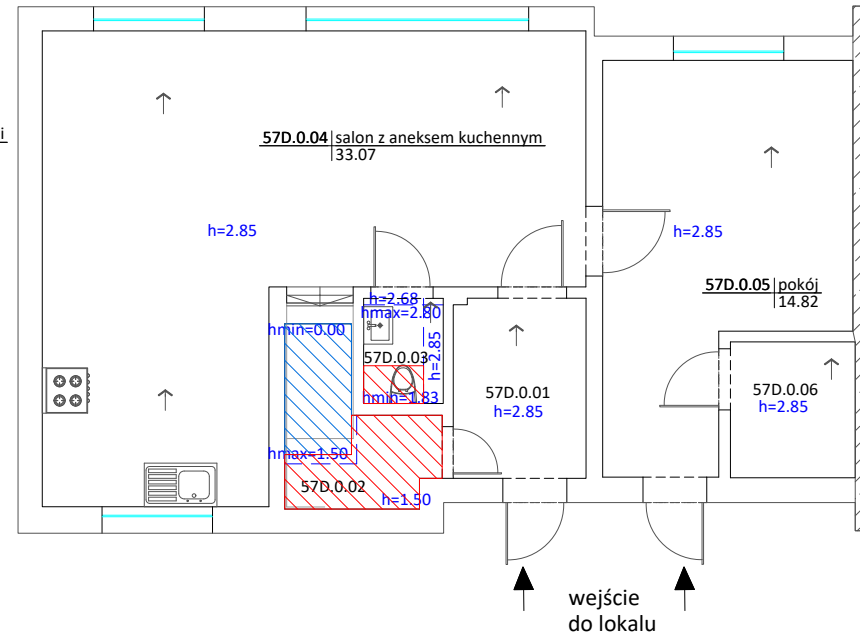
SZKIC LOKALIZACJI (PIĘTRO 1 / KONDYGNACJA 2)



SZKIC LOKALIZACJI (PIĘTRO 2 / KONDYGNACJA 3)

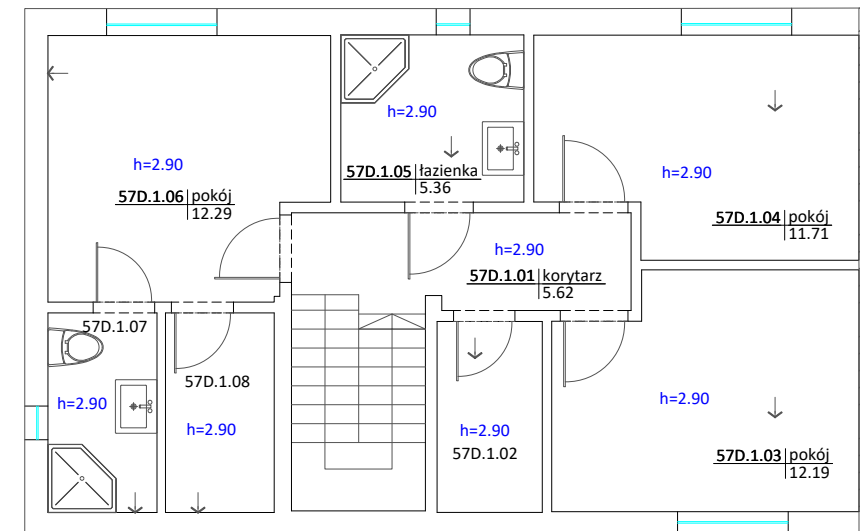


- 57D.0.01 | korytarz | 4.17
- 57D.0.02 | pom. pod schodami | 1.00 (R)
- 57D.0.03 | wc | 1.27 (R)
- 57D.0.06 | garderoba | 2.97

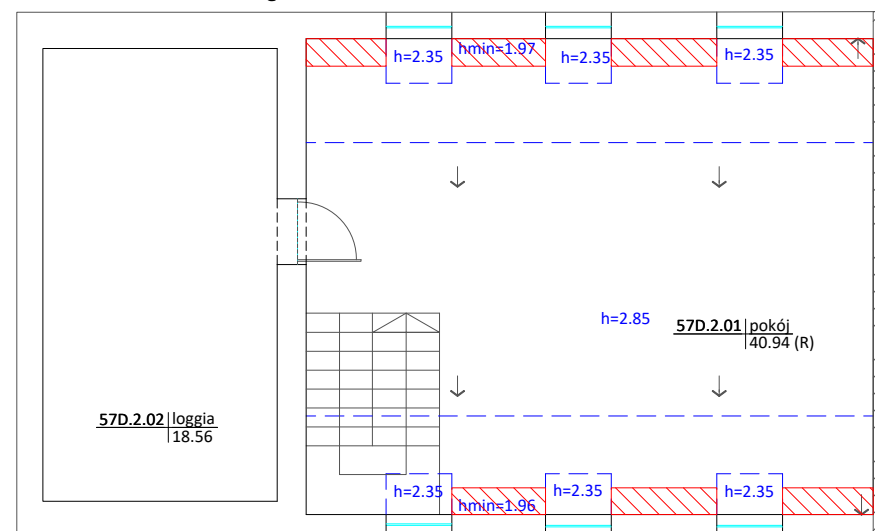


PIĘTRO 1 / KONDYGNACJA 2

- 57D.1.02 | garderoba | 3.51
- 57D.1.07 | łazienka | 3.81
- 57D.1.08 | garderoba | 3.80



PIĘTRO 2 / KONDYGNACJA 3



Wykaz powierzchni pomieszczeń:		
Oznaczenie pomieszczenia	Nazwa pomieszczenia	Powierzchnia użytkowa [m ²]
57D.0.01	korytarz	4.17
57D.0.02	pom. pod schodami	1.00
57D.0.03	wc	1.27
57D.0.04	salon z aneksem kuchennym	33.07
57D.0.05	pokój	14.82
57D.0.06	garderoba	2.97
57D.1.01	korytarz	5.62
57D.1.02	garderoba	3.51
57D.1.03	pokój	12.19
57D.1.04	pokój	11.71
57D.1.05	łazienka	5.36
57D.1.06	pokój	12.29
57D.1.07	łazienka	3.81
57D.1.08	garderoba	3.80
57D.2.01	pokój	40.94
Lokal 57D		156.53
Powierzchnia dodatkowa:		
57D.2.02	loggia	18.56

POMIAR POWIERZCHNI DO CELÓW INFORMACYJNYCH

INWESTYCJA:

Budynek jednorodzinny przy ul. Kombatantów 57D w Julianowie.

dz. nr ew. 208/1, obręb 0020, Julianów, gm Piaseczno

- PODSTAWA OPRACOWANIA:**
- Dokumentacja została skompletowana na podstawie bezpośredniego pomiaru wykonanego certyfikowanymi instrumentami firmy Leica.
 - Pomiar powierzchni przeprowadzono z dokładnością do 0,01m², w świetle wyprawionych ścian na wysokości podłogi, z pominięciem listew wykańczających.
 - Pomiary oraz obliczenia zostały wykonane w oparciu o:
 - Ustawę z dnia 21 czerwca 2001 r. o ochronie praw lokatorów, mieszkaniowym zasobie gminy i o zmianie Kodeksu cywilnego;
 - Powierzchnia lokalu zmierzona zgodnie z Polską Normą PN-ISO 9836:2022.
 - Lokal spełnia warunki samodzielności w myśl ustawy z dnia 24 czerwca 1994r. o własności lokali.

- OŚWIADCZENIA:**
- Lokal wyposażony jest w niezbędne dla jego funkcjonowania instalacje wodno-kanalizacyjne oraz ogrzewania.
 - Lokal wyposażony jest w niezbędne dla jego funkcjonowania instalację wentylacji mechanicznej nawiewno-wywiewnej.
 - Rzut lokalu przedstawia stan aktualny.
 - Obrys zewnętrzny nie podlegał pomiarowi - wkreślono orientacyjnie.

WYKONAWCA:

PKIG sp. z o.o.
ul. Filipinki 10a
02-207 Warszawa
tel.: 660681828
www.powierzchnie.pkig.pl
powierzchnie@pkig.pl



POMIAR: mgr inż. Rafał Michalczyk

OPRACOWANIE: mgr inż. Milena Bodnar

SPRAWDZENIE: mgr inż. Łukasz Kacprzak nr upr. 21302
mgr inż. arch. Jacek Jurkiewicz nr upr. MA/098/19

OZNACZENIE LOKALU:

NUMER BUDYNKU: **57D**
RODZAJ BUDYNKU: **mieszkalny**
POW. UŻYTKOWA: **156.53 m²**

POWIERZCHNIA DODATKOWA:

RODZAJ POWIERZCHNI: **loggia**
POWIERZCHNIA: **18.56 m²**

PARAMETRY RYSUNKU:

SKALA RZUTU: **1 : 100**
DATA OPRACOWANIA: **19.11.2025**

- OZNACZENIA NA RYSUNKU:**
- umywalka
 - zlew
 - wejście do lokalu
 - sedes
 - płyta kuchenna
 - przysznic
 - wanna
 - wentylacja
 - pompa ciepła

- OZNACZENIA NA SZKICU LOKALIZACYJNYM:**
- graficzne oznaczenie obszaru lokalu
 - graficzne oznaczenie powierzchni dodatkowej (tarasy, loggia)
 - numery lokali sąsiednich
 - numery adresowe sąsiednich budynków
 - wejście do lokalu
 - wejście do sąsiedniego lokalu / budynku