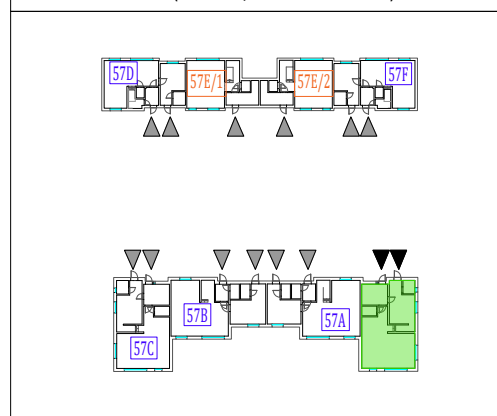


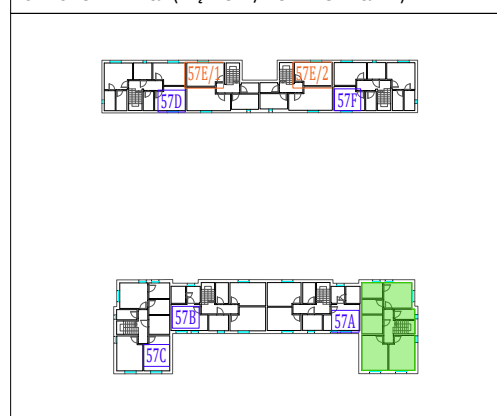
KOMBATANTÓW 57

PRAWA AUTORSKIE DOTYCZĄCE NINIEJSZEGO OPRACOWANIA PRZYSŁUGUJĄ PKIG SP. Z O. O. I SĄ OBJĘTE USTAWĄ O PRAWACH AUTORSKIM I PRAWACH POKREWNYCH Z DNIA 4 LUTEGO 1994. PRZEDSTAWIONY PROJEKT NIE MOŻE BYĆ POWIELANY, MODYFIKOWANY, WYKORZYSTYWANY W CAŁOŚCI LUB W CZĘŚCI BEZ PISEMNEJ AUTORYZACJI PKIG SP. Z O. O.

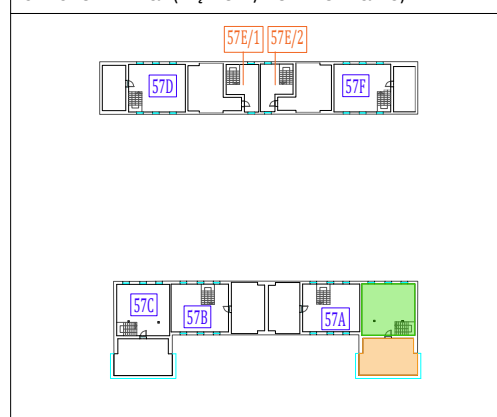
SZKIC LOKALIZACJI (PARTER / KONDYGNACJA 1)



SZKIC LOKALIZACJI (PIĘTRO 1 / KONDYGNACJA 2)

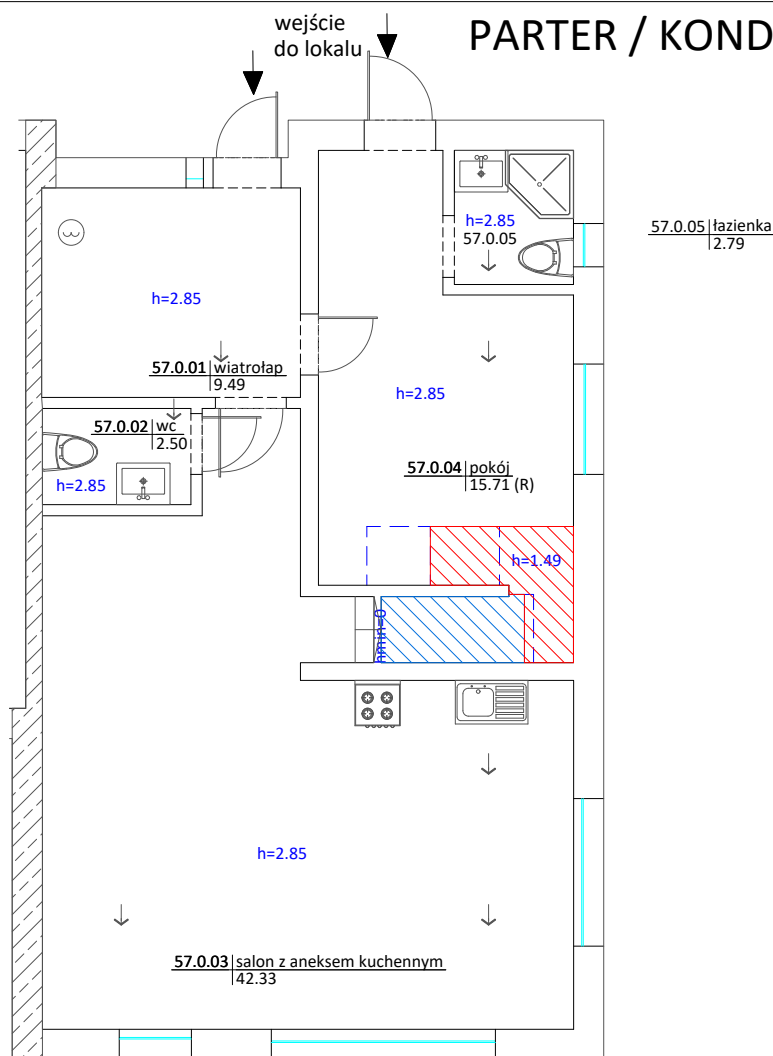


SZKIC LOKALIZACJI (PIĘTRO 2 / KONDYGNACJA 3)

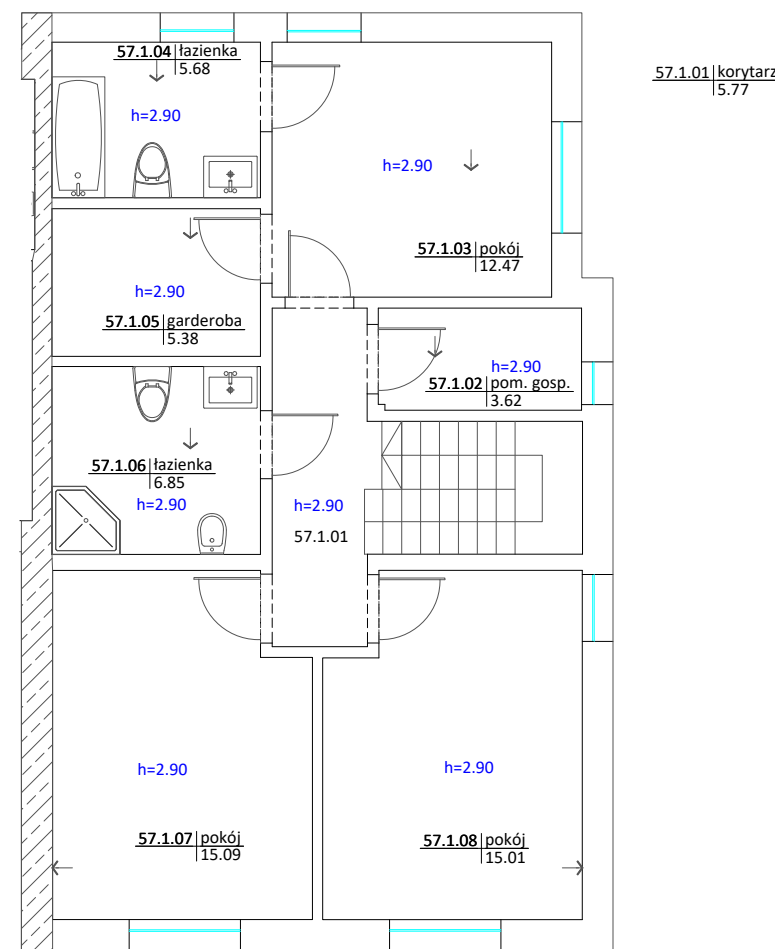


Wykaz powierzchni pomieszczeń:		
Oznaczenie pomieszczenia	Nazwa pomieszczenia	Powierzchnia użytkowa [m ²]
57.0.01	wiatrołap	9.49
57.0.02	wc	2.50
57.0.03	salon z aneksem kuchennym	42.33
57.0.04	pokój	15.71
57.0.05	łazienka	2.79
57.1.01	korytarz	5.77
57.1.02	pom. gosp.	3.62
57.1.03	pokój	12.47
57.1.04	łazienka	5.68
57.1.05	garderoba	5.38
57.1.06	łazienka	6.85
57.1.07	pokój	15.09
57.1.08	pokój	15.01
57.2.01	pokój	41.12
Lokal 57		183.81
Powierzchnia dodatkowa:		
57.2.02	taras	35.75

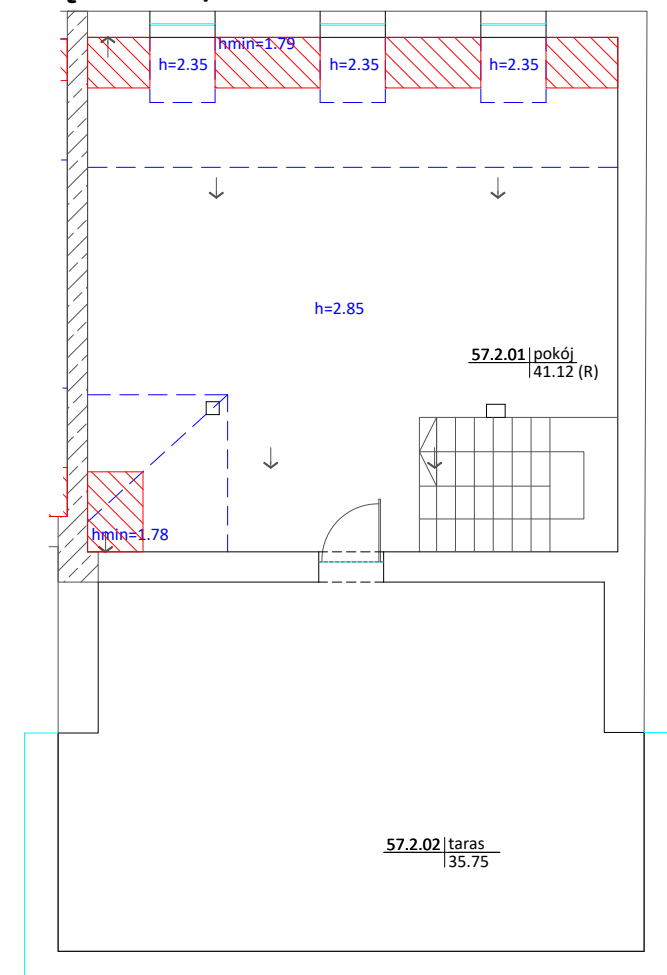
PARTER / KONDYGNACJA 1



PIĘTRO 1 / KONDYGNACJA 2



PIĘTRO 2 / KONDYGNACJA 3



POMIAR POWIERZCHNI DO CELÓW INFORMACYJNYCH

INWESTYCJA:
Budynek jednorodzinny przy ul. Kombatantów 57 w Julianowie.
dz. nr ew. 208/8, obręb 0020, Julianów, gm Piaseczno

PODSTAWA OPRACOWANIA:

- Dokumentacja została skompletowana na podstawie bezpośredniego pomiaru wykonanego certyfikowanymi instrumentami firmy Leica.
- Pomiar powierzchni przeprowadzono z dokładnością do 0,01m², w świetle wyprawionych ścian na wysokości podłogi, z pominięciem listew wykańczających.
- Pomiary oraz obliczenia zostały wykonane w oparciu o:
 - Ustawę z dnia 21 czerwca 2001 r. o ochronie praw lokatorów, mieszkaniowym zasobie gminy i o zmianie Kodeksu cywilnego;
 - Powierzchnia lokalu zmierzona zgodnie z Polską Normą PN-ISO 9836:2022.
- Lokal spełnia warunki samodzielności w myśl ustawy z dnia 24 czerwca 1994r. o własności lokali.

OŚWIADCZENIA:

- Lokal wyposażony jest w niezbędne dla jego funkcjonowania instalacje wodno-kanalizacyjne oraz ogrzewania.
- Lokal wyposażony jest w niezbędne dla jego funkcjonowania instalację wentylacji mechanicznej nawiewno-wywiewnej.
- Rzut lokalu przedstawia stan aktualny.
- Obrys zewnętrzny nie podlegał pomiarowi - wkreślono orientacyjnie.

WYKONAWCA:
PKIG sp. z o.o.
ul. Filipinki 10a
02-207 Warszawa
tel.: 660681828
www.powierzchnie.pkig.pl
powierzchnie@pkig.pl

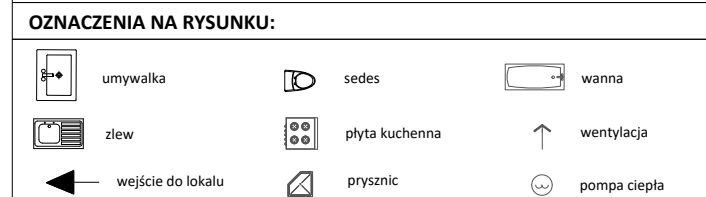


POMIAR: mgr inż. Rafał Michalczyk
OPRACOWANIE: mgr inż. Milena Bodnar
SPRAWDZENIE: mgr inż. Łukasz Kacprzak nr upr. 21302
mgr inż. arch. Jacek Jurkiewicz nr upr. MA/098/19

OZNACZENIE LOKALU:
NUMER BUDYNKU: 57
RODZAJ BUDYNKU: mieszkalny
POW. UŻYTKOWA: 183.81 m²

POWIERZCHNIA DODATKOWA:
RODZAJ POWIERZCHNI: taras
POWIERZCHNIA: 35.75 m²

PARAMETRY RYSUNKU:
SKALA RZUTU: 1 : 100
DATA OPRACOWANIA: 19.11.2025



OZNACZENIA NA SZKICU LOKALIZACYJNYM:

- graficzne oznaczenie obszaru lokalu
- graficzne oznaczenie powierzchni dodatkowej (tarasy, loggia)
- graficzne oznaczenie obszaru podlegającego redukcji ze względu na wysokość pomieszczenia poniżej 2.20 m a powyżej 1.40 m
- graficzne oznaczenie obszaru podlegającego redukcji ze względu na wysokość pomieszczenia poniżej 1.40 m

OZNACZENIA NA SZKICU LOKALIZACYJNYM:

- numery lokali sąsiednich
- numery adresowe sąsiednich budynków
- wejście do lokalu
- wejście do sąsiedniego lokalu / budynku