

MAPA DO CELÓW PROJEKTOWYCH

POŁOŻENIE OBSZARU OPRACOWANIA

WOJEWÓDZTWO:	mazowieckie
POWIAT:	piaseczyński
JEDNOSTKA EWIDENCYJNA	IDENTYFIKATOR: 141804_5 NAZWA: Piaseczno
OBREB EWIDENCYJNY	IDENTYFIKATOR: 141804_5.0020 NAZWA: Julianów
NUMER DZIAŁKI EWIDENCYJNEJ:	208
ADRES	ULICA: ul. Kombatantów 57 MIEJSCOWOŚĆ: Julianów

DANE METRYCZNE

SKALA MAPY:	1:500
SEKCJA:	numeryczna
NAZWA UKŁADU WSPÓŁRZĘDNYCH:	PLASKICH: PUWG 2000/7 WYSOKOŚCIOWYCH: PL-EVRF-2007-NH
OKREŚLENIE OBSZARU, KTÓRY BYŁ PRZEDMIOTEM AKTUALIZACJI:	

ADNOTACJE WYKONAWCY

OZNACZENIE I INFORMACJE O SŁUŻBNOŚCIACH GRUNTOWYCH MAJĄCYCH WPŁYW NA ZAGOSPODAROWANIE GRUNTÓW ZLOKALIZOWANYCH W GRANICACH PROJEKTOWANEJ INWESTYCJI

WYKONANO BEZ USTELNIA OBCIĄŻEŃ

NIE WYKLUCZA SIĘ ISTNIENIA W TERENIE INNYCH NIE WYKAZANYCH NA NINIEJSZEJ MAPIE URZĄDZEŃ PODZIEMNYCH, KTÓRE NIE BYŁY ZGŁOSZONE DO INWENTARYZACJI

POŁOŻENIE PUNKTÓW GRANICZNYCH NIERUCHOMOŚCI SPEŁNIA WYMOGI DOKŁADNOŚCIOWE WŁAŚCIWE DLA SZCZEGÓŁÓW TERENOWYCH I GRUPY (0.00-0.10 m) - NINIEJSZYM, STWIERDZA SIĘ MOŻLIWOŚĆ PROJEKTOWANIA BUDYNKÓW W ODLEGŁOŚCI MNIEJSZEJ LUB RÓWNEJ 4 m LUB INNYCH OBIEKTÓW BUDOWLANYCH W ODLEGŁOŚCI MNIEJSZEJ LUB RÓWNEJ 3 m OD GRANICY NIERUCHOMOŚCI

Oświadczam, że niniejszy dokument został opracowany w wyniku prac geodezyjnych, których rezultaty zawiera operat techniczny pozytywnie zweryfikowany. Jednocześnie informuję, że jestem świadomy odpowiedzialności karnej za złożenie fałszywego oświadczenia.

Id. zgłoszenia prac geodezyjnych	GEK.6640.6139.2023
Organ służby geodezyjnej, który otrzymał zgłoszenie	Starosta Piaseczyński
Nr oraz data sporządzenia protokołu z pozytywnym wynikiem weryfikacji	GEK.6640.6139.2023.1 05.12.2023 r.
Imię, nazwisko oraz nr uprawnień kierownika prac geodezyjnych	Łukasz Kacprzak nr upr. 21302

ID ZGŁOSZENIA PRAC GEODEZYJNYCH	GEK.6640.6139.2023
DATA SPORZĄDZENIA MAPY:	05.12.2023 r.

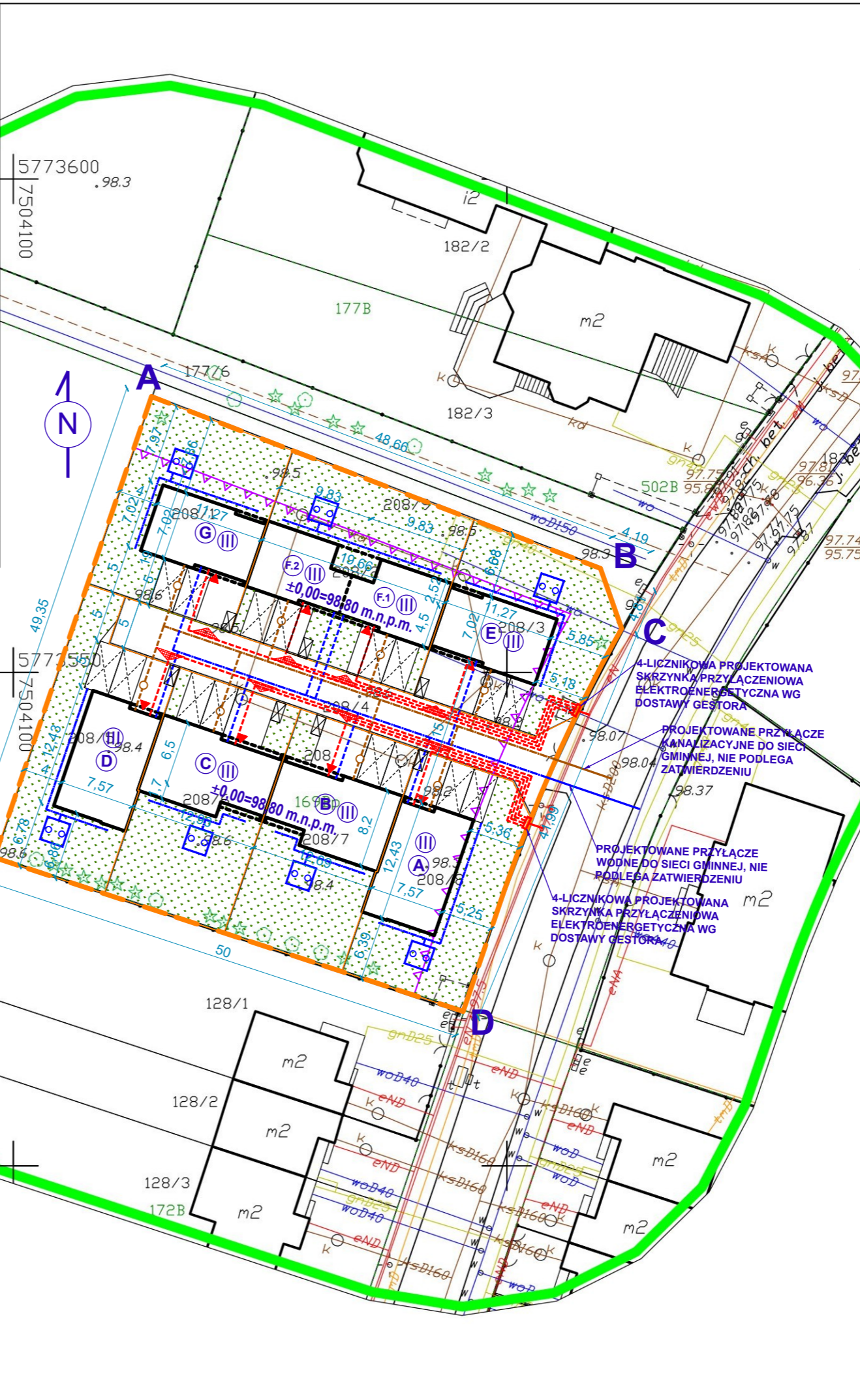
WYKONAWCA:

PKIG sp. z o. o.
ul. Filipinki 10a
02-207 Warszawa
tel.: 660 681 828
NIP: 701-040-12-76
www.pkig.pl

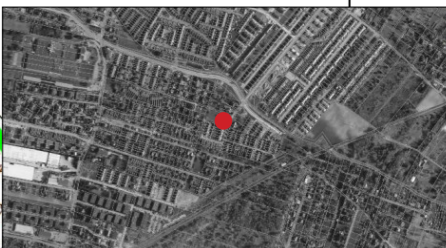
LEGENDA

	ZAKRES INWESTYCJI
	WEJŚCIE DO BUDYNKU / WJAZD NA DZIAŁKĘ
	GRANICE DZIAŁEK
	PROJEKTOWANY BUDYNEK
	LICZBA KONDYGNACJI
	UTWARDZENIE Z KOSTKI BETONOWEJ
	OZNACZENIA BUDYNKÓW
	POWIERZCHNIA BIOLOGICZNIE CZYNNA
	MIEJSCA POSTOJOWE O WYMIARACH: 2,5x5m
	MIEJSCA DO CZASOWEGO GROMADZENIA ODPADÓW STAŁYCH
	PROJEKTOWANE PRZYŁĄCZE ELEKTROENERGETYCZNE DO SIECI GMINNEJ, NIE PODLEGA ZATWIERDZENIU
	PROJEKTOWANA INSTALACJA WEWNĘTRZNA ELEKTROENERGETYCZNE W RAMACH OSOBNEGO OPRACOWANIA I PROCEDURY, NIE PODLEGA ZATWIERDZENIU
	PROJEKTOWANA INSTALACJA WEWNĘTRZNA WODNE W RAMACH OSOBNEGO OPRACOWANIA I PROCEDURY, NIE PODLEGA ZATWIERDZENIU
	PROJEKTOWANA SIEĆ WEWNĘTRZNA WODNA
	PROJEKTOWANE PRZYŁĄCZE WODNE DO SIECI GMINNEJ, NIE PODLEGA ZATWIERDZENIU
	PROJEKTOWANA INSTALACJA WEWNĘTRZNA KANALIZACYJNE W RAMACH OSOBNEGO OPRACOWANIA I PROCEDURY, NIE PODLEGA ZATWIERDZENIU
	PROJEKTOWANA SIEĆ WEWNĘTRZNA KANALIZACYJNA
	PROJEKTOWANE PRZYŁĄCZE KANALIZACYJNE DO SIECI GMINNEJ, NIE PODLEGA ZATWIERDZENIU
	ZBIORNIK NA WODĘ DESZCZOWĄ O POJEMNOŚCI 5m3
	INSTALACJA DOPROWADZAJĄCA WODĘ DO ZBIORNIKÓW NA DESZCZÓWKĘ

POWIERZCHNIA	m ²	%
DZIAŁKA 208/8 (BUDYNEK A)	303	100
ZABUDOWY BUDYNKU JEDNORODZINNEGO MIESZKALNEGO	92,48	30,52
UTWARDZENIA W TYM	39,38	13,00
DOJŚCIA I DOJAZY	12,38	4,09
MIEJSCA POSTOJOWE	25	8,25
ŚMIETNIK	2	0,66
BIOLOGICZNIE CZYNNA MIN. 50%	171,14	56,48
INT. ZABUDOWY MAX. 0,8	0,80	
DZIAŁKA 208/7 (BUDYNEK B)	302	100
ZABUDOWY BUDYNKU JEDNORODZINNEGO MIESZKALNEGO	92,64	30,68
UTWARDZENIA W TYM	54,58	18,07
DOJŚCIA I DOJAZY	27,58	9,13
MIEJSCA POSTOJOWE	25	8,28
ŚMIETNIK	2	0,66
BIOLOGICZNIE CZYNNA MIN. 50%	154,78	51,25
INT. ZABUDOWY MAX. 0,8	0,78	
DZIAŁKA 208/6 (BUDYNEK C)	309	100
ZABUDOWY BUDYNKU JEDNORODZINNEGO MIESZKALNEGO	94,08	30,45
UTWARDZENIA W TYM	50,55	16,36
DOJŚCIA I DOJAZY	23,55	7,62
MIEJSCA POSTOJOWE	25	8,09
ŚMIETNIK	2	0,65
BIOLOGICZNIE CZYNNA MIN. 50%	164,37	53,19
INT. ZABUDOWY MAX. 0,8	0,78	
DZIAŁKA 208/5 (BUDYNEK D)	301	100
ZABUDOWY BUDYNKU JEDNORODZINNEGO MIESZKALNEGO	92,48	30,72
UTWARDZENIA W TYM	39,39	13,09
DOJŚCIA I DOJAZY	12,39	4,12
MIEJSCA POSTOJOWE	25	8,31
ŚMIETNIK	2	0,66
BIOLOGICZNIE CZYNNA MIN. 50%	169,13	56,19
INT. ZABUDOWY MAX. 0,8	0,80	
DZIAŁKA 208/4 (PRZEZNACZONA POD DROGĘ)	242	100
UTWARDZENIA W TYM	242	100,00
DOJŚCIA I DOJAZY	242	100,00
DZIAŁKA 208/3 (BUDYNEK E)	300	100
ZABUDOWY BUDYNKU JEDNORODZINNEGO MIESZKALNEGO	75,47	25,16
UTWARDZENIA W TYM	58,42	19,47
DOJŚCIA I DOJAZY	31,42	10,47
MIEJSCA POSTOJOWE	25	8,33
ŚMIETNIK	2	0,67
BIOLOGICZNIE CZYNNA MIN. 50%	166,11	55,37
INT. ZABUDOWY MAX. 0,8	0,71	
DZIAŁKA 208/2 (BUDYNEK F)	377	100
ZABUDOWY BUDYNKU JEDNORODZINNEGO MIESZKALNEGO	122,09	32,38
UTWARDZENIA W TYM	65,34	17,33
DOJŚCIA I DOJAZY	13,34	3,54
MIEJSCA POSTOJOWE	50	13,26
ŚMIETNIK	2	0,53
BIOLOGICZNIE CZYNNA MIN. 50%	189,57	50,28
INT. ZABUDOWY MAX. 0,8	0,80	
DZIAŁKA 208/1 (BUDYNEK G)	303	100
ZABUDOWY BUDYNKU JEDNORODZINNEGO MIESZKALNEGO	75,47	24,91
UTWARDZENIA W TYM	45,63	15,06
DOJŚCIA I DOJAZY	18,63	6,15
MIEJSCA POSTOJOWE	25	8,25
ŚMIETNIK	2	0,66
BIOLOGICZNIE CZYNNA MIN. 50%	181,9	60,03
INT. ZABUDOWY MAX. 0,8	0,70	



LOKALIZACJA INWESTYCJI



JEDNOSTKA PROJEKTOWA

BR3
ARCHITEKCI
Ul. Puławska 34
05-500 Piaseczno
tel. 601 688 914
biuro@br3.pl

INWESTOR

ZEN DEVELOPMENT Sp. z o.o.
Ryżowa 43D lok. 26
02-495 Warszawa

PROJEKTANT

Mgr inż. arch. Jacek Borucki
Uprawnienia budowlane w specjalności architektonicznej bez ograniczeń nr. 11/WPOKK/2015

PROJEKTANT

Mgr inż. Tomasz Dęga
Uprawnienia budowlane w specjalności instalacyjnej w zakresie sieci, instalacji i urządzeń cieplnych, wentylacyjnych, gazowych, wodociagowych i kanalizacyjnych bez ograniczeń nr. WKPI/0291/PWOS/07

PROJEKTANT

Mgr inż. Jakub Hadała
Upr. bud. w zakresie sieci, instalacji i urządzeń elektrycznych i elektroenergetycznych nr. LOD/3600/PBE/18

PROJEKTANT/OPRACOWANIE

mgr inż. arch. Daniel Barański
inż. arch. Mateusz Czubłun

OBIEKT/TEMAT

BUDOWA SIEMIU BUDYNKÓW MIESZKALNYCH JEDNORODZINNYCH W ZABUDOWIE SZEREGOWEJ WRAZ Z NIEZBĘDNYMI URZĄDZENIAMI BUDOWLANYMI, BUDOWA DROGI WEWNĘTRZNEJ WRAZ Z SIECIĄ WEWNĘTRZNA ORAZ BUDOWA SIEMIU ZBIORNIKÓW NA WODĘ OPADOWĄ działki nr ew. 208/1, 208/2, 208/3, 208/4, 208/5, 208/6, 208/7, 208/8
obrub 0020- Julianów, gm. Piaseczno

TREŚĆ RYSUNKU

PROJEKT ZAGOSPODAROWANIA TERENU

LISTOPAD 2023	1:500	PZT
DATA	SKALA	NR RYSUNKU/BRANŻA